

Impression de la charte couleur
pour la création d'un profil RVB personnalisé
WINDOWS ET ADOBE COLOR PRINTER UTILITY

Vous venez de télécharger un dossier pour la création d'un profil personnalisé.

Ce dossier contient :

- Le présent document pour l'aide à l'impression de la charte couleur.
- Les 2 pages (A3) ou les 3 pages (A4) de la charte couleur.
- Un formulaire à compléter et à retourner avec la charte couleur imprimée et le règlement.
- Le logiciel Adobe Color Print Utility (ACPU) à installer pour l'impression de la charte.

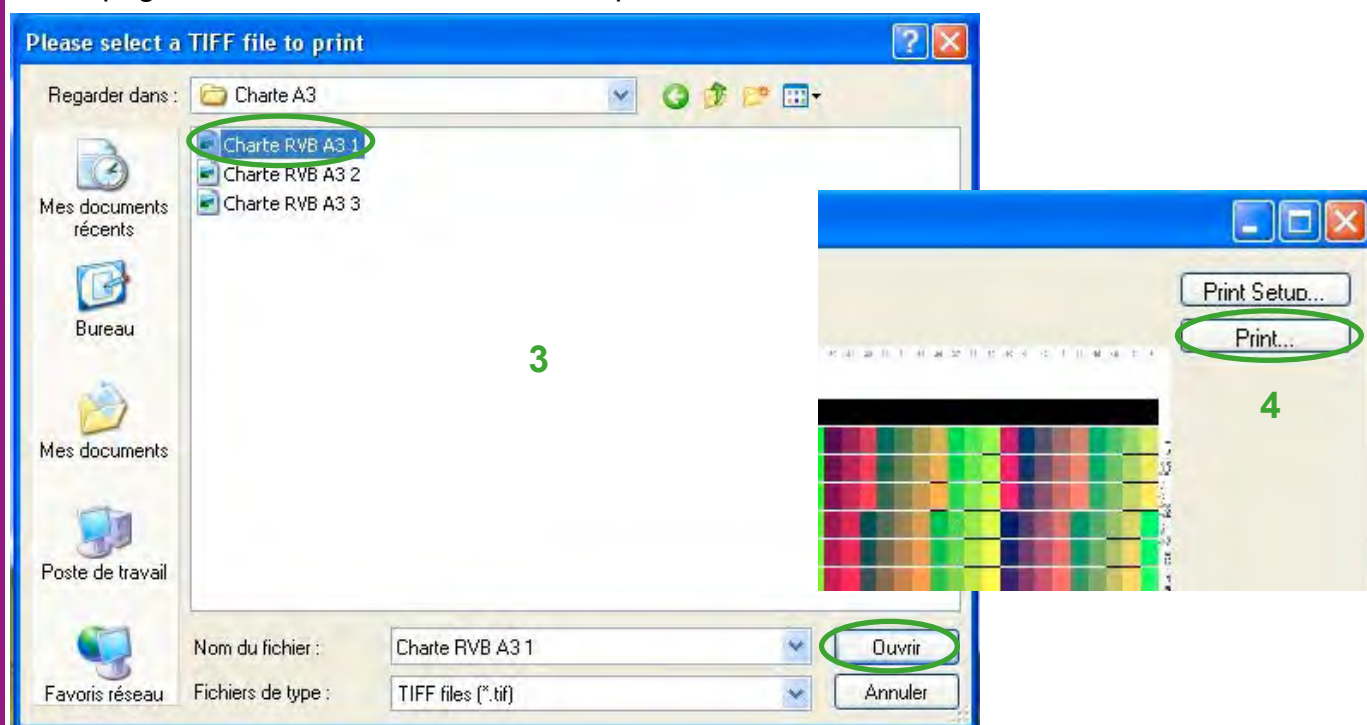
La création d'un profil ICC personnalisé vous permet d'utiliser votre imprimante dans les conditions optimales.

ATTENTION : Notez qu'un profil d'impression RVB correspond à une configuration imprimante/papier/réglages bien précise. Si vous changez de papier, ou si vous modifiez les réglages du pilote d'impression ou/et d'encre, un nouveau profil doit être créé.

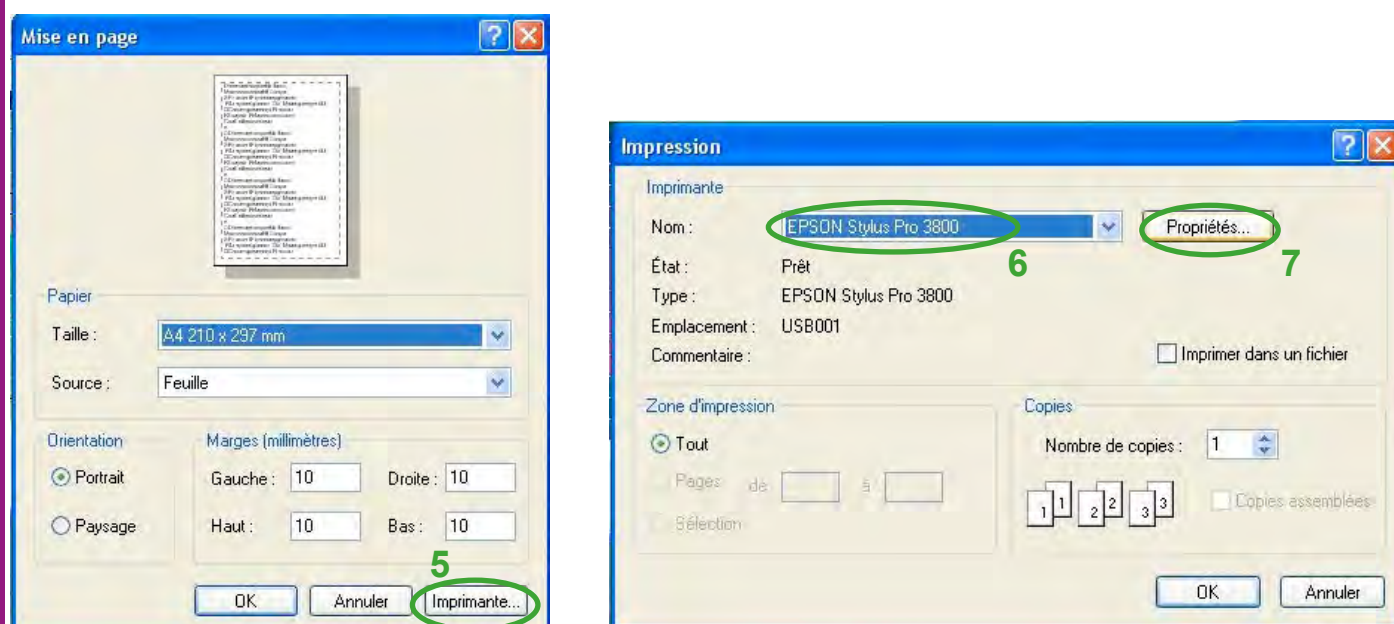
Pour créer un profil personnalisé, il faut imprimer une charte de couleur, sur le papier que vous souhaitez utiliser pour vos impressions (au format A3/A3+ ou A4) à l'aide du logiciel Adobe Color Printer Utility (ACPU).

Avant de commencer l'impression de la charte de couleur : vous devez impérativement vérifier l'état des buses de l'imprimante et effectuer un nettoyage si nécessaire.

1. Ouvrez le logiciel Adobe Color Print Utility (ACPU)
2. Une fenêtre «Please select a TIFF to print» s'ouvre.
3. Sélectionnez la première page de la charte couleur (Charte RVB A3 1.tif pour le format A3 ou Charte RVB A4 s 1.tif pour le format A4) et cliquez sur *Ouvrir*.
4. La page 1 de la charte est affichée. Cliquez sur le bouton *Print*.



5. La fenêtre de Mise en page s'ouvre. Cliquez sur le bouton *Imprimante...*
6. La fenêtre de Impression s'ouvre. Sélectionnez votre imprimante.



7. Puis cliquez sur le bouton *Propriétés...*

8. La fenêtre Propriétés s'ouvre. Dans l'onglet «Principal», entrez dans les différents menu pour accéder aux options personnalisées.

NB : Le pilote de l'imprimante doit être correctement installé pour accéder à la configuration de l'imprimante. Les dernières versions des pilotes Epson sont disponibles sur le site www.epson.fr, dans la rubrique Support.

9. Commencez par régler les Paramètres papier, à savoir la source et la taille.

Attention : Pour certaines imprimantes, le type de chargement papier (source) détermine l'accès aux différents réglages de support dans le pilote d'impression. Par exemple, choisissez «Manuelle-Arrière» pour un papier épais de type Fine Art qui doit être chargé dans le bac arrière de l'imprimante (et qui doit être utilisé avec l'encre noire matte).

NE PAS CHOISIR UNE TAILLE DE PAPIER AVEC «AGRANDISSEMENT AUTO» (BORDERLESS) car la charte couleur doit être imprimée à 100%.

10. Choisissez ensuite le type de support correspondant au papier utilisé, et le type d'encre Noire (Photo ou Mat). Les fabricants de papier donnent souvent des recommandations de réglage

NB : les réglages disponibles ici dépendent de la source papier choisie lors de l'étape 9.

11. Sélectionnez le mode «Couleur» pour l'impression

12. Dans le menu «Qualité», sélectionnez le menu «Options Qualité» et choisissez les réglages de qualité d'impression désirés, ainsi que la vitesse d'impression.

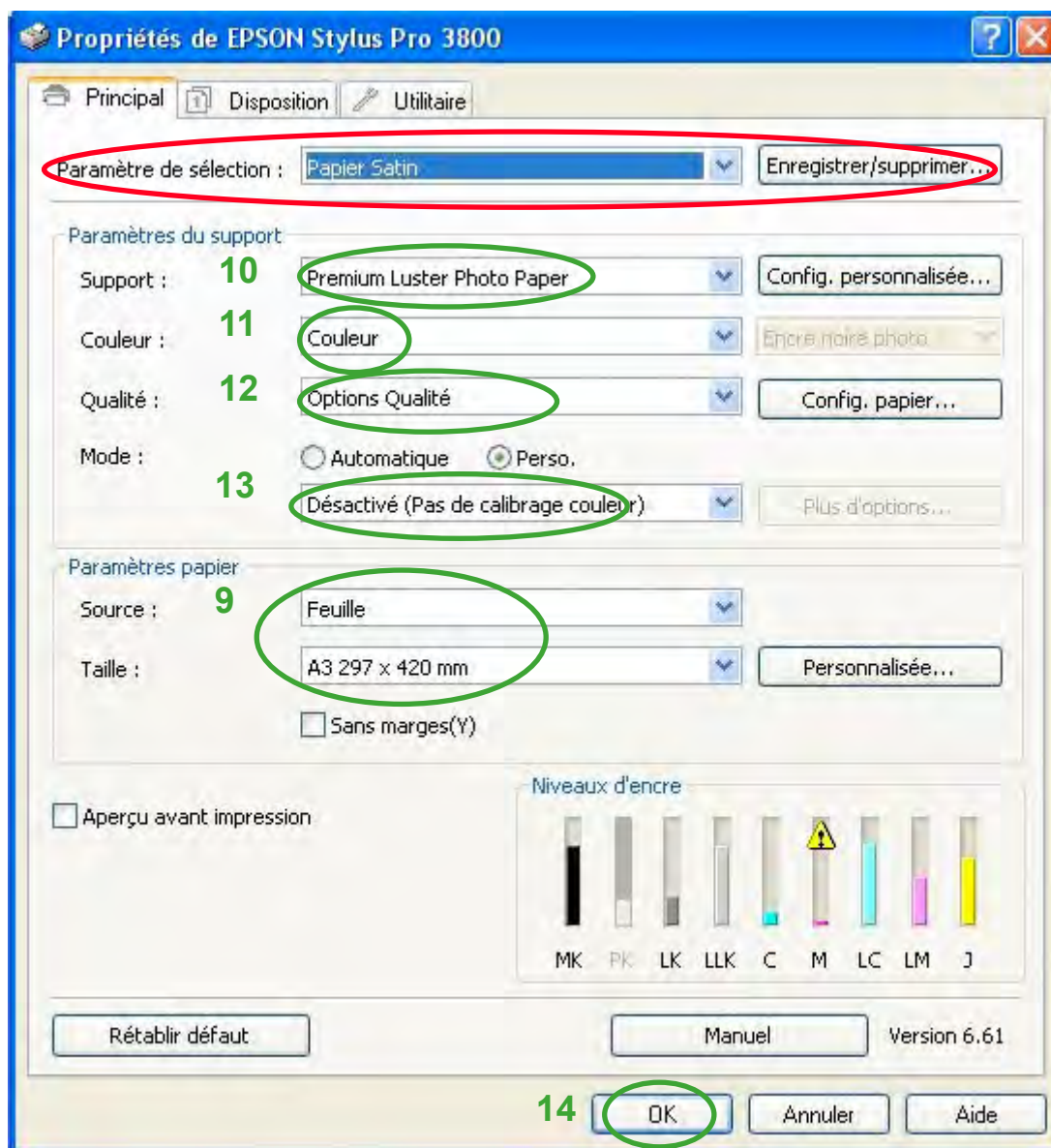
13. Enfin, dans le menu «Mode», cliquez sur la coche «Perso.» et choisissez «Désactivée (Pas de calibrage couleur)»

NB : Il est fortement recommandé d'enregistrer tous ces réglages. En effet, **lors de l'impression de vos images, ces mêmes réglages devront être utilisés avec le profil personnalisé.**

Pour cela, cliquez sur le bouton «Enregistrer/Supprimer...» situé à côté du menu «Paramètre de sélection».

14. Cliquez sur *OK* pour revenir à la fenêtre Impression.

15. Cliquez sur *OK* pour lancer l'impression de la première page de la charte couleur.



16. Renouvelez les étapes (de 1 à 15) pour imprimer la page 2 de la charte couleur (Charte RVB A3 2.tif pour le format A3 ou Charte RVB A4 s 2.tif pour le format A4) puis la page 3 (Charte RVB A3 3.tif pour le format A3 ou Charte RVB A4 s 3.tif pour le format A4).

17. Laissez sécher les tirages au moins une heure.

Retournez les 3 pages de la charte et le formulaire dûment rempli à l'adresse indiquée, accompagnés de votre règlement.

Votre profil personnalisé vous sera renvoyé par e-mail, avec les recommandations nécessaires pour son utilisation pour l'impression de vos images dans Photoshop et Lightroom.