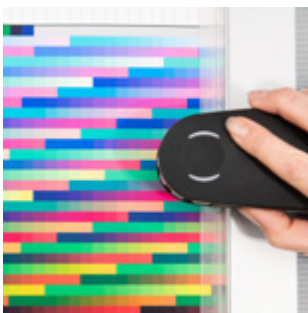


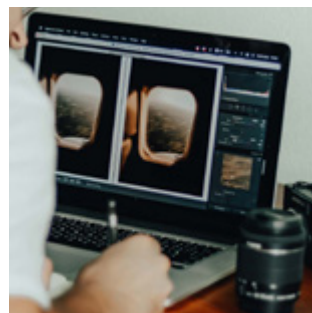
## Catalogue des formations

*Spécialiste en gestion des couleurs et calibration de la chaîne graphique, Color Aim propose des formations dédiées aux métiers de l'image pour répondre à vos besoins pour la photographie, le pré-press et l'impression.*

Votre entreprise contribue au financement de la formation professionnelle de ses salariés ?  
Demandez la prise en charge des formations auprès de votre OPCO.



**Gestion des couleurs**  
RVB - p. 2-3  
CMJN - p. 4-5



**Adobe Lightroom**  
p. 6-7

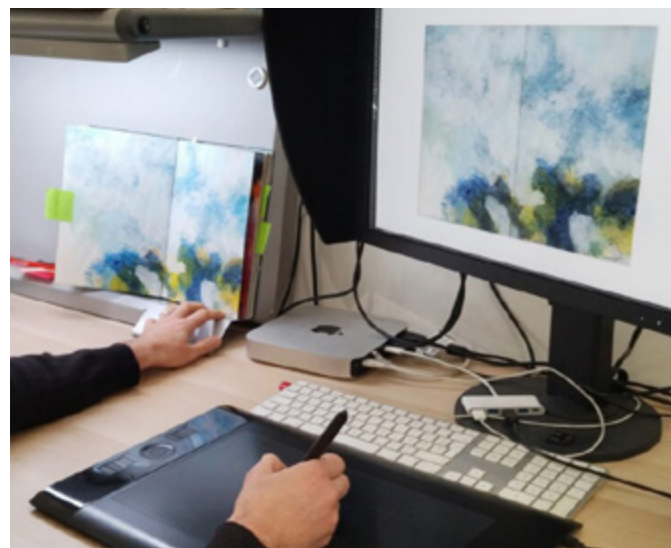


**Création Portfolio**  
Indesign - p. 8-9



**Portrait en studio**  
p. 10-11





Cette formation peut être financée par votre OPCO. Pour plus d'informations, contacter Freddy.

Si vous êtes en situation de handicap, contactez notre référent Maud Batellier pour prévoir si une adaptation est possible

Délai d'accès : 15 jours avant le début de la formation

## Gestion des couleurs pour la photographie (RVB)

### Objectifs pédagogiques :

- Comprendre la gestion des couleurs et les profils ICC pour un flux RVB (photographie)
- Savoir paramétrer la gestion des couleurs pour ses applications
- Savoir calibrer et caractériser les outils de la chaîne graphique

### Profil professionnel des stagiaires :

Photographes, tireurs, retoucheurs, illustrateurs, dessinateurs.

**Pré-requis et expérience des stagiaires :** utilisation régulière de Photoshop ou Lightroom.

**Durée :** 3 jours (21 heures)

**Prochaines dates de formation :** du 23 au 25/11/2022

**Lieu de formation :** Bordeaux

**Effectif :** 3 à 6 stagiaires

1175 € HT / pers.

### JOUR 1 - MATIN (THÉORIE)

#### - La couleur, la lumière et la vision

#### - La gestion des couleurs et les profils ICC :

- Les problématiques de la chaîne graphique
- Qu'est-ce qu'un profil ICC ?
- Mise en place de la gestion des couleurs : outils et logiciels de calibration
- Calibration, caractérisation et conversion

#### - Paramétrer la gestion des couleurs ICC de ses applications :

- Espaces de travail et profils standards RVB
- L'intention de rendu
- Attribution et conversion

#### - Questionnaire

### JOUR 1 - APRÈS-MIDI (MISE EN PRATIQUE)

### JOUR 2 - MATIN (THÉORIE)

#### - L'affichage écran :

- Comment choisir son écran pour la photographie ?
- La norme ISO 12646
- Température de couleur, Gamma et Luminance
- Comment calibrer son écran pour la photographie ?
- Le softproofing (épreuve écran)

#### - L'éclairage normalisé et l'environnement de travail :

- La norme ISO 3664
- L'environnement de travail
- Le réglage du pupitre lumineux

#### - L'image numérique :

- Format de fichier & compression
- Résolution & définition
- Profondeur d'échantillonnage
- Poids de fichier

#### - La numérisation :

- Les chartes de calibration pour la numérisation (opaques et transparentes)
- Créer et utiliser un profil ICC de scanners

#### - La Prise de vue :

- Fonctionnement d'un APN
- Le format RAW
- Les chartes de calibration pour la prise de vue
- La balance des blancs et la température de couleur
- Créer et utiliser un profil ICC de prise de vue

#### - Questionnaire

### JOUR 2 - APRÈS-MIDI (MISE EN PRATIQUE)

### JOUR 3 - MATIN (THÉORIE)

#### - Préparer son fichier pour l'impression :

- Les logiciels de développement des RAW
- Traitement et correction des fichiers

#### - Les systèmes d'impression jet d'encre pour la photographie :

- Imprimantes et encres
- Les papiers (Fine Art, Photo, Barytés, Canvas...)
- La conservation des tirages

#### - Le profil d'impression « RVB » :

- La qualité et les réglages d'impression
- Créer et utiliser un profil ICC pour l'impression

#### - Le Noir & Blanc :

- De la couleur au Noir&Blanc : le fichier RVB neutre
- Corriger une image Noir&Blanc avant impression
- L'impression N&B avec une imprimante couleurs
- La piezography

#### - Les autres systèmes d'impression numérique

### JOUR 3 - APRÈS-MIDI (MISE EN PRATIQUE)

#### Récapitulatif et questionnaire d'évaluation de fin de formation (QCM)

#### Les thèmes abordés sont mis en pratique avec le matériel à disposition :

- Logiciels Adobe Photoshop et Lightroom
- 1 écran «Arts Graphiques» Eizo ColorEdge CG 24"
- 1 spectrophotomètre x-rite il pro 2 et 1 colorimètre x-rite il Display pro
- 1 logiciel et création de profils x-rite il Profiler
- 1 charte Colorchecker et 1 charte Kodak transparente (35 mm)
- 1 appareil Photo numérique Nikon D700
- 1 scanner Epson perfection V850
- 1 pupitre de lumière normalisée
- 1 imprimante Epson SureColor SC-P800 (+ des échantillons de papiers Fine Art, Baryté et Photo)

**Vous avez la possibilité de venir avec votre propre matériel pour les exercices pratiques.**

**Nous vous recommandons de venir avec quelques uns de vos fichiers.**

**Le support de formation est diffusé sur un écran de projection.**

**Un support de formation est fourni à chacun des participants, au format PDF.**



## Gestion des couleurs pour le pré-presse et l'impression (du RVB au CMJN)

### Objectifs pédagogiques :

- Comprendre la gestion des couleurs et les profils ICC pour un flux CMJN (pré-presse)
- Savoir paramétrer la gestion des couleurs pour ses applications
- Savoir calibrer un écran pour le pré-presse
- Savoir créer un PDF pour l'impression
- Connaître les problématiques d'épreuve numérique
- Connaître les normes ISO et certifications en vigueur pour l'impression

**Profil professionnel des stagiaires :** Graphistes, retoucheurs, chromistes, photgraveurs, opérateurs PAO, fabricants et exéc., illustrateurs, dessinateurs.

**Pré-requis et expérience des stagiaires :** utilisation régulière de la Creative Suite Adobe.

**Durée :** 3 jours (21 heures)

**Prochaines dates de formation :** du 30/11 au 02/12/2022

**Lieu de formation :** Bordeaux

**Effectif :** 3 à 6 stagiaires

**1175 € HT / pers.**



Cette formation peut être financée par votre OPCO. Pour plus d'informations, contacter Freddy.

Si vous êtes en situation de handicap, contactez notre référent Maud Batellier pour prévoir si une adaptation est possible

**Délai d'accès :** 15 jours avant le début de la formation

### JOUR 1 - MATIN (THÉORIE)

#### – La couleur, la lumière et la vision

#### – La gestion des couleurs et les profils ICC :

- Les problématiques de la chaîne graphique
- Qu'est-ce qu'un profil ICC ?
- Mise en place de la gestion des couleurs : outils et logiciels de calibration
- Calibration, caractérisation et conversion

#### – Classification et mesure de la couleur

#### – La norme ISO 12647-2 pour l'impression et les certifications

#### – La séparation des fichiers en quadrichromie (du RVB au CMJN) et les profils de liaison

#### – Questionnaire

### JOUR 1 - APRÈS-MIDI (MISE EN PRATIQUE)

#### – Paramétrer la gestion des couleurs ICC de ses applications.

- Espaces de travail et profils standards RVB et CMJN
- L'intention de rendu
- Attribution et conversion

### JOUR 2 - MATIN (THÉORIE)

#### – L'image numérique :

- Format de fichier & compression
- Résolution & définition
- Profondeur d'échantillonnage
- Poids de fichier

#### – L'affichage écran :

- Comment choisir son écran pour le pré-presse ?
- La norme ISO 12646
- Température de couleur, Gamma et Luminance
- Comment calibrer son écran pour le pré-presse ?
- Le softproofing (épreuve écran)

#### – L'éclairage normalisé et l'environnement de travail :

- La norme ISO 3664
- L'environnement de travail
- Le réglage du pupitre lumineux

#### – Questionnaire

### JOUR 2 - APRÈS-MIDI (MISE EN PRATIQUE)

### JOUR 3 - MATIN (THÉORIE)

#### – Le PDF :

- Les problèmes de fichiers pour l'impression
- Qu'est ce que le PDF ?
- La norme ISO 15930 et le PDF/X
- Créer un fichier PDF conforme pour l'impression
- Contrôler un fichier PDF avant impression
- Peut-on corriger un fichier PDF ?
- Le Ghent Work Group et PDFX-Ready

#### – L'épreuve numérique :

- Qu'est-ce qu'une épreuve ?
- La norme ISO 12647-7 et la certification FOGRA
- Comment choisir son système d'épreuve ?
- Le RIP d'épreuve et la calibration
- Contrôler une épreuve numérique

#### – CMJN et tons directs :

- Pantones, RAL et autres tons directs...
- Comment gérer les Pantones ?

#### – Qu'est ce que l'impression « multichromie » ?

#### – Le point sur les systèmes d'impression numérique

#### – Questionnaire

### JOUR 3 - APRÈS-MIDI (MISE EN PRATIQUE)

#### Récapitulatif et questionnaire d'évaluation de fin de formation (QCM)

#### Les thèmes abordés sont mis en pratique avec le matériel à disposition :

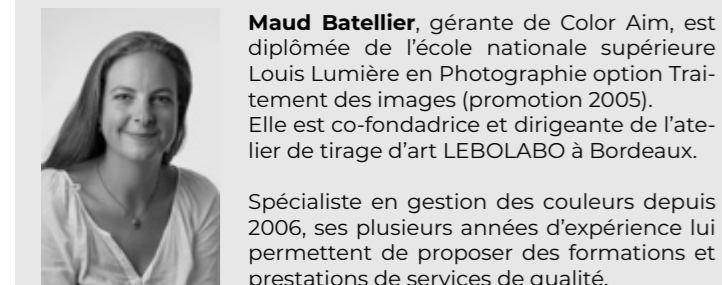
- Creative Suite Adobe (Photoshop, Indesign, Acrobat Pro et Illustrator)
- 1 écran « Arts Graphiques » Eizo ColorEdge CG277
- 1 spectrophotomètre x-rite il pro 2 et 1 colorimètre x-rite il Display pro
- 1 logiciel et création de profils x-rite il Profiler
- 1 RIP d'épreuve EFI Fiery XF
- 1 pupitre de lumière normalisée
- 1 imprimante Epson SureColor SC-P800 (+ papier d'épreuve certifié FOGRA)

#### Vous avez la possibilité de venir avec votre propre matériel pour les exercices pratiques.

#### Nous vous recommandons de venir avec quelques uns de vos fichiers.

#### Le support de formation est diffusé sur un écran de projection.

#### Un support de formation est fourni à chacun des participants, au format PDF.



**Maud Batellier**, gérante de Color Aim, est diplômée de l'école nationale supérieure Louis Lumière en Photographie option Traitement des images (promotion 2005). Elle est co-fondatrice et dirigeante de l'atelier de tirage d'art LEBOLABO à Bordeaux.

Spécialiste en gestion des couleurs depuis 2006, ses plusieurs années d'expérience lui permettent de proposer des formations et prestations de services de qualité.



Cette formation peut être financée par votre OPCO. Pour plus d'informations, contactez Freddy.

Si vous êtes en situation de handicap, contactez notre référent Maud Batellier pour prévoir si une adaptation est possible

Délai d'accès : 15 jours avant le début de la formation

## Adobe Lightroom Classic

### Objectifs pédagogiques :

- Installation, configuration, mise en service de Lightroom.
- Paramétrage et configuration de Lightroom.
- Importation des images et mise en place de l'organisation et du flux de travail.
- Amélioration et optimisation d'une organisation déjà existante.
- Stratégie de sauvegarde.

### Profil professionnel des stagiaires :

Auteurs, photographes amateurs ou professionnels, artistes photographes.

**Pré-requis et expérience des stagiaires :** utilisation régulière de l'outil informatique, avoir des images au format numérique, avoir le logiciel Lightroom.

**Durée :** 3 jours (21 heures)

**Prochaines dates de formation :** 25/26/27 octobre 2022

**Lieu de formation :** Bordeaux

**Effectif :** 4 à 6 stagiaires

1050 € HT / pers.

### JOUR 1

#### Les bases de Lightroom Classic

Nous aborderons la raison d'être de Lightroom, le contexte dans lequel il va évoluer et comment le paramétrer pour une utilisation confortable.

- Principes de Lightroom Classic, sa place par rapport à Photoshop et les différences par rapport à Lightroom "cloud".
- Présentation du programme, de son interface et des modes d'affichage.
- Paramétrer Lightroom et optimiser ses performances.
- Aborder le matériel et la configuration informatique.
- Les formats de fichiers pris en charge par Lightroom.

#### La gestion des images :

- De l'importation au tri des images, comment organiser sa photothèque.
- Préparation des images, réglages du menu Importer.
- Organisation des images, les dossiers, les collections.
- Méthodologie de tri des images.
- Mise en place de la gestion des mots-clés et des métadonnées.
- Filtrage et recherche des images, de façon ponctuelle et sur le long terme (filtre de bibliothèque et collections dynamiques).
- Initiation à la recherche et à l'identification de visages.
- Géolocalisation des images.

### JOUR 2

#### Le traitement des images

##### Module développement et traitement des photos :

- Les corrections de base (balance des blancs, tonalité, couleurs, bruit, netteté, correction optique, recadrage).
- Nettoyer les images.
- Utiliser les outils de retouche locale.
- Utiliser les profils d'entrée et les paramètres prédéfinis.
- Flux de travail de base avec les éditeurs externes (Photoshop).

#### Exporter et diffuser les images :

- Créer un filigrane de copyright.
- Découvrir le menu Exporter.
- Synchroniser les collections avec l'écosystème Lightroom "cloud".
- Synchronisation des corrections et des métadonnées.
- Publier sur les réseaux sociaux.
- Lightroom web, le 8e module de Lightroom Classic.
- Notions à connaître sur le module
- Impression (paramétrer l'imprimante, les réglages importants, mettre en page ses images).

### JOUR 3

#### Aller plus loin avec Lightroom

- Transfert et fusion de catalogues.
- Que faire en cas de fichiers manquants.
- Sauvegarde du catalogue, du travail et des images.
- Personnalisation des profils d'entrée.
- Capture en mode connecté et import de scans: les différentes solutions.
- Travail par lots et optimisation du flux de travail (synchro, synchro automatique).
- Flux de travail avancé avec les éditeurs externes (Photoshop, plug-ins, autres logiciels Raw).
- Automatiser le processus d'exportation, exportations multiples simultanées.
- Être mobile, travail hors ligne.
- Rapatrier les images de Lightroom "cloud" dans Lightroom Classic.
- Travail collaboratif avec Lr "cloud".

#### Les thèmes abordés sont mis en pratique avec le matériel à disposition :

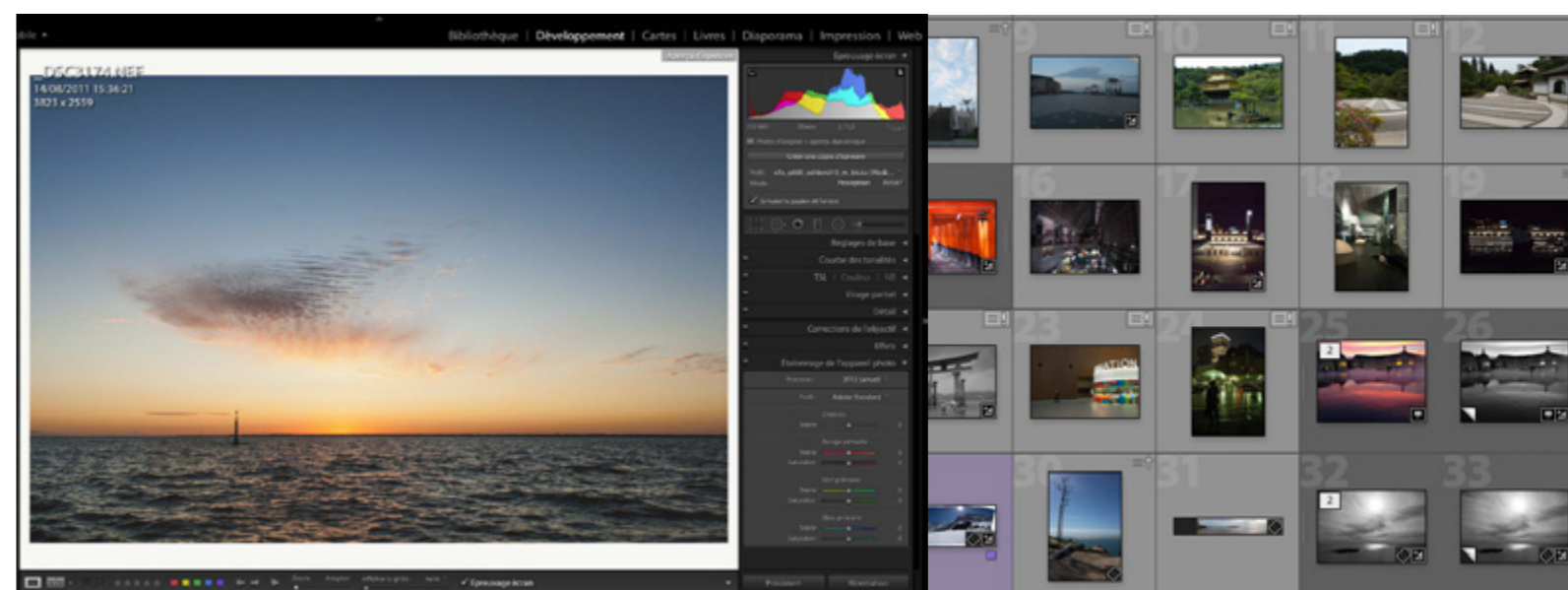
- Logiciels Adobe Photoshop et Lightroom
- Fichiers de travail (à télécharger avant la formation)

Vous avez la possibilité de venir avec votre propre matériel pour les exercices pratiques.

Nous vous recommandons de venir avec quelques uns de vos fichiers.

Le support de formation est diffusé sur un écran de projection.

Un support de formation est fourni à chacun des participants, au format PDF.





Cette formation peut être financée par votre OPCO. Pour plus d'informations, contacter Freddy.

Si vous êtes en situation de handicap, contactez notre référent Maud Batellier pour prévoir si une adaptation est possible

Délai d'accès : 15 jours avant le début de la formation

## Création édition portfolio avec Indesign

### Objectifs pédagogiques :

- Sélectionner et mettre en avant les oeuvres représentant le travail de l'artiste
- Création d'une charte graphique et mise en forme sous Indesign
- Déclinaison pour le web et l'impression

### Profil professionnel des stagiaires :

Photographes, illustrateurs, artistes plasticiens.

### Pré-requis et expérience des stagiaires :

utilisation régulière de l'outil informatique, avoir des images au format numérique en HD (50 max.), avoir le logiciel Indesign.

Durée : 3 jours (21 heures)

### Prochaines dates de formation :

Du 15 au 17 septembre 2022

Du 22 au 24 septembre 2022

Du 3 au 5 octobre 2022

Du 20 au 22 octobre 2022

Lieu de formation : Bordeaux

Effectif : 4 à 6 stagiaires

1050 € HT / pers.

## JOUR 3

### Finalisation du fichier

- Finalisation de la mise en page, vérification du fichier
- Export des fichiers aux formats RVB pour le web (PDF)
- Export des fichiers aux formats CMJN (fonds perdus et traits de coupe pour impression)
- Sensibilisation aux choix de papiers intérieurs (offset, couchés...), aux choix de couvertures (papiers créa, entoilage, rigides, souples...)
- Les types d'impression (offset, numérique, quadri, noir et blanc, marquages à chaud...)
- Types de façonnage (dos carré, collés, cousus, piqués Singer...).
- Établir une demande de devis
- Trucs et astuces

### Les thèmes abordés sont mis en pratique avec le matériel à disposition :

- Logiciels Adobe Indesign
- Fichiers de travail (à télécharger avant la formation)

**Vous avez la possibilité de venir avec votre propre matériel pour les exercices pratiques. Nous vous recommandons de venir avec vos fichiers (50 max. en HD). Le support de formation est diffusé sur un écran de projection. Un support de formation est fourni à chacun des participants, au format PDF.**



## JOUR 1

### Tri et sélection de vos œuvres :

- Sélection des travaux et biographie de l'artiste
- Réflexion autour de la scénarisation de ses productions
- Format des fichiers (résolution des images, profil colorimétrique...)
- Benchmark graphique et éditorial

## JOUR 2

### Mise en Pratique sous Adobe Indesign

- Création du concept graphique et éditorial :
  - Définir un concept éditorial
  - Hiérarchiser et articuler ses projets selon ses objectifs
  - Établir un chemin de fer en adéquation avec son concept éditorial
  - Créer une charte graphique (typographie, code couleur...)
- Appréhension de l'espace de travail Indesign pour la création d'un book (outils texte, formes, zones textes et images, styles, paragraphes...)
- Déclinaison de la charte graphique pour la mise en page



**Anne-Sophie Annese** est directrice artistique, graphiste et photographe.

Elle n'a de cesse d'explorer l'image sous toutes ses formes. Sous alias Studio Bohème, elle regroupe ses multiples savoir-faire, acquis lors de sa formation aux Arts décoratifs comme dans les studios de création à Milan, Paris et Bordeaux. Passionnée par la photographie argentique, équipée de ses vieux Minolta, Polaroid et parfois d'autres modèles plus expérimentaux, elle cultive un esthétisme construit autour de l'accident, du grain, des teintes d'une pellicule périmée.





**Cette formation peut être financée par votre OPCO. Pour plus d'informations, contacter Freddy.**

Si vous êtes en situation de handicap, contactez notre référent Maud Batellier pour prévoir si une adaptation est possible

**Délai d'accès :** 15 jours avant le début de la formation

## La lumière de studio au flash pour le portrait

### Objectifs pédagogiques :

- Comprendre le comportement de la lumière et ses lois physiques incontournables.
- Se familiariser avec des flashes de studio professionnels et leurs modificateurs.
- Analyse de l'utilisation de la lumière par les maîtres de la Renaissance.
- Savoir reconnaître, et recréer un type de lumière pour lui donner du sens.
- Mettre en pratique ces notions en portrait de studio puis en décors naturels de type mode ou fine art, avec des modèles professionnels.

**Profil professionnel des stagiaires :** Photographes professionnels ou amateurs expérimentés.

### Pré-requis et expérience des stagiaires :

- Connaître les bases de la photographie (Vitesse / Ouverture / ISO)
- Pratique régulière et connaissance de son propre matériel, en mode manuel et semi-auto.
- Utilisation régulière de Photoshop (ou de Lightroom)

**Durée :** 3 jours (21 heures)

### Prochaines dates de formation :

Du 27 au 29 septembre 2022

Du 18 au 20 octobre 2022

Du 15 au 17 novembre 2022

**Lieu formation :** Bordeaux

**Effectif :** 4 à 6 stagiaires

**1500 € HT / pers.**

### JOUR 2 - MATIN (EN STUDIO)

- Le contrôle de la lumière
- Quelques schémas basiques de sources de lumière multiples
- Les ratios

### JOUR 2 - APRÈS-MIDI (EN STUDIO)

#### Mise en pratique des notions apprises

Les stagiaires sont divisés en deux groupes de 2 ou 3 personnes par poste de travail.

A tour de rôle, et guidés par le formateur, ils vont effectuer des exercices et créer leur propre éclairage en fonction des schémas appris la veille.

### JOUR 3

**Deux modèles professionnels en costume, ainsi qu'une coiffeuse et une maquilleuse seront présents.**

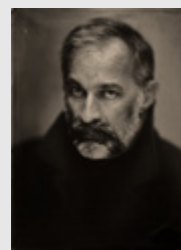
#### Deux postes de Prise de vue :

- Choix d'un angle de prise de vue en tenant compte du modèle, et de ses points forts et atouts.
- Choix du set up lumière en fonction de la situation que l'on veut mettre en avant.
- Direction du modèle par «mimétisme-miroir» pour les positions, et par l'intention de jeu pour l'émotionnel.

Une fois les set-ups de lumière mis en place, mise en pratique des notions apprises les deux jours précédents. Chaque stagiaire aura la possibilité à tour de rôle de shooter avec chaque modèle.

Il sera abordé le pré-traitement non destructif des fichiers raw afin de conserver le maximum d'informations au fichier de travail, et de latitude pour l'édition dans Photoshop.

**Les thèmes abordés sont mis en pratique avec le matériel à disposition. Le stagiaire doit apporter son appareil de prise de vue et ses supports de sauvegarde. Vous pouvez prendre un ordinateur portable pour visualiser vos images.**



**Patrick Bosc** a toujours été passionné par les arts. Très jeune, il est devenu magicien professionnel, et a joué pendant plus de 25 ans dans des théâtres, des festivals et des émissions de télévision, principalement en Europe, mais aussi au Canada, en Russie, au Moyen-Orient et en Afrique du Nord.

Il a commencé par réaliser des portraits de ses confrères artistes, et plus tard, des affiches pour des pièces de théâtre et des artistes de music-hall.

Fasciné par la Renaissance et le travail des maîtres, il tire son influence de leur utilisation de la lumière, de l'intemporalité de leurs portraits, et de cette sensation d'instant figé, comme on peut le remarquer dans ses travaux personnels.

### JOUR 1 - MATIN (THÉORIE)

- Présentation du formateur, du contenu et des stagiaires.
- Utilisation de la lumière pour mettre en scène l'image, et diriger le regard de l'observateur.
- Les types de lumière
- Réfléchir la lumière
- Le flash de studio
- Notion essentielle 1 : le «Fall Off» ou la Loi du carré inverse
- Notion essentielle 2 : la taille relative de la source de lumière.

### JOUR 1 - APRÈS-MIDI (EN STUDIO)

- Les motifs (ou patterns) de lumière pour le portrait (Démonstration par l'exemple)
- Les modificateurs
- Choisir des sources multiples et le rôle qu'elles tiennent

